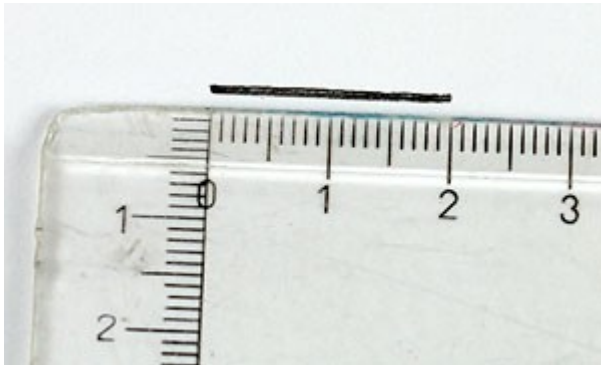


Effektomfång, Steg mm..

Ofta används orden "steg" och "omfång" felaktigt/slarvigt för att beskriva "inställbara positioner".



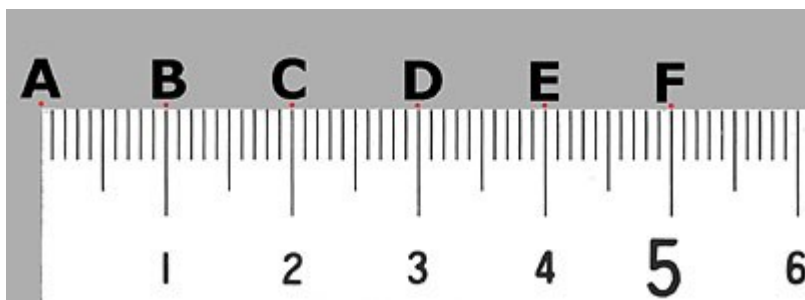
Är blyerts-strecket 2 eller 3 cm långt ?

Strecket täcker **3 positioner** (0,1 och 2), men det är lik förbänkade bara **2cm.** långt !

Ett "steg" i Foto-sammanhang betyder en halvering eller fördubbling av ljusmängden.

Ett **effektomfång** på 5 Steg innebär att effekten kan ställas från full effekt till 1/32-dels effekt.

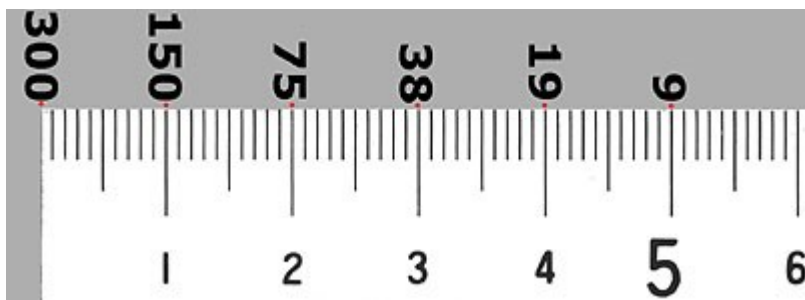
På en blixt inställbar i Hel- eller Halv effekt kan inställningsratten kan ställas i två positioner, men effektskillnaden är ju bara Ett steg !



Det är 1cm. mellan "A" och "B".

Det är 2cm. mellan punkt "A" och "C"....

...och det är 5cm. mellan "A" och "F".



För de som inte känner till vad ett steg (Bländarsteg mm. Eng: stop, F-stop m.fl.) betyder :

Ett steg är en halvering eller dubbling av ljusmängden.

Från full effekt(1/1) till halv effekt (1/2) är det ett steg. (300Ws - 150Ws).

Från halv effekt (1/2) till kvarts (1/4) är det ytterligare ett steg. (150Ws - 75Ws).

Från kvarts effekt(1/4) till en åttondels(1/8) är det ytterligare ett steg. (75Ws - 37,5Ws).

Från 1/8 effekt till 1/16 är det ytterligare ett steg. (37,5Ws - 18,75Ws).

Från 1/16 till 1/32 är det ytterligare ett steg. (18,75Ws - 9,375Ws).

1/1 till 1/32 är alltså ett omfång på 5 (fem) steg, ingenting annat.